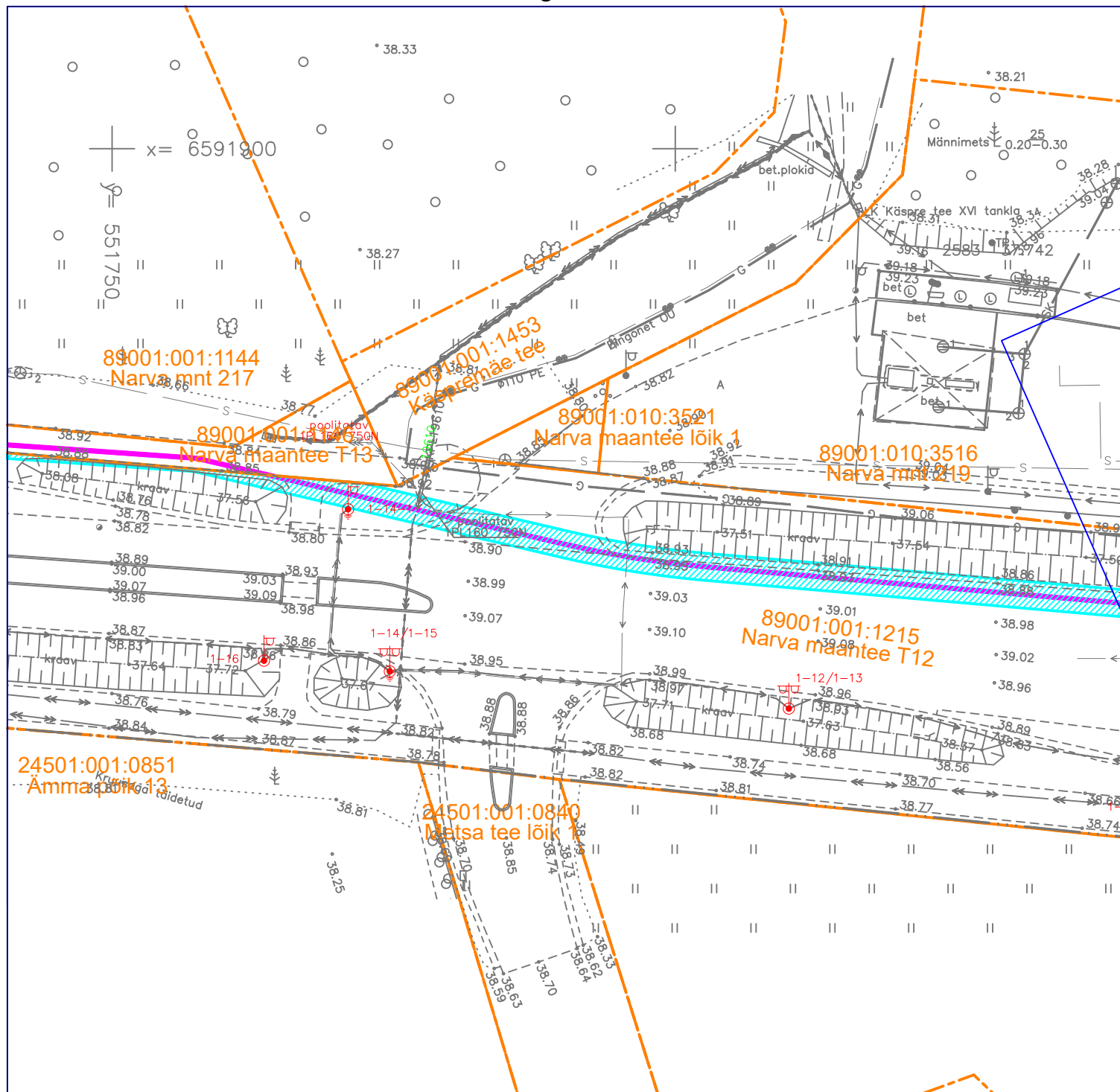


Isikliku kasutusõiguse seadmise plaan
 Harju maakond, Viimsi vald, Laiaküla
 Narva maantee T12 (89001:001:1215)
 Piiranguala ID 41168



Leht /Lehti	Kinnistu registriosi number	Katastriüksuse tunnus, nimi ja sihtotstarve	Kaabelliini asukoht riigitee suhtes	Plaanil näidatud IKÕ ala pindala m ²
2/4	20717350	Narva maantee T12 89001:001:1215 Transpordimaa	11608 Narva maantee 9,633 - 9,992 km	191 m ²

Tingmärgid

- 110 kV kaabelliin + sidekaabel
- Isikliku kasutusõiguse ala
- Katastripiirid